

Características

Estaciones manuales de alarma de incendio direccionables individualmente con:

- Alimentación eléctrica y datos suministrados mediante comunicaciones direccionables IDNet o MAPNET II usando un solo par de cables
- Funcionamiento que cumple con los requisitos de ADA
- Indicador LED visible que parpadea durante las comunicaciones y permanece encendido en forma estable cuando la estación se activa
- La estación de una sola acción SIN SUJECCIÓN y el juego de readaptación están disponibles con una palanca de más fácil operación para aplicaciones en que los usuarios previstos encuentren que la palanca estándar de la estación es difícil de activar
- Palanca que sobresale cuando se activa
- Varilla de accionamiento suministrada (su uso es opcional)
- Los modelos están disponibles con funcionamiento de una acción sencilla o de doble acción (Rompimiento de cristal o empuje)
- Listado UL de acuerdo con la norma 38

Compatible con los siguientes paneles de control Simplex®:

- Paneles de control de alarma de incendios modelos serie 4007ES, 4008, 4010, 4010ES, 4100ES, 4100U, 4020, 4100 y 4120 equipados con comunicaciones IDNet o MAPNET II
- Transpondedores de dispositivo de comunicación (CDT) modelo serie 2120 equipados con comunicaciones MAPNET II

Construcción compacta:

- La carcasa del módulo de componentes electrónicos minimiza la infiltración de polvo
- Permite el montaje en cajas de conexiones eléctricas estándar
- Terminales de tornillos para conexiones de cableado

Bloqueo de tecla de restablecimiento inviolable (se utiliza de manera similar a los gabinetes de alarma de incendio Simplex)

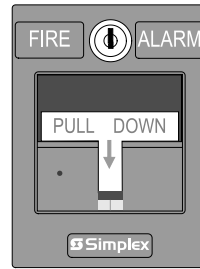
Múltiples opciones de montaje:

- En superficie o semi empotrado con cajas estándar o cajas Simplex compatibles
- Juego adaptador para montaje empotrado
- Los adaptadores están disponibles para readaptación de cajas existentes comúnmente disponibles

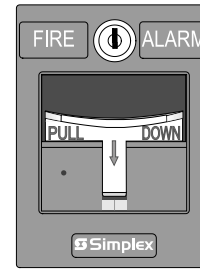
Descripción

La estación manual direccionable Simplex combina la carcasa conocida de la estación manual Simplex con un módulo de comunicación compacto que se instala fácilmente para satisfacer aplicaciones exigentes. Su módulo individual direccionable (IAM) completo monitorea en forma continua el estado y comunica los cambios al panel de control conectado a través de cableado de comunicaciones IDNet o MAPNET II.

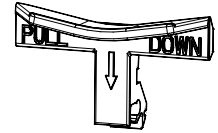
* Consulte la página 2 para conocer la lista de modelos específicos. Este producto fue aprobado por el Jefe de Bomberos del Estado de California (CSFM) conforme a la Sección 13144.1 del Código de Salud y Seguridad de California. Consulte el listado de CSFM 7150-0026:224 para conocer los valores y/o condiciones permitidos en cuanto al material que se presenta en este documento. Se pueden aplicar listados adicionales; comuníquese con su proveedor local de productos Simplex para conocer la situación más reciente. Los listados y aprobaciones de Simplex Time Recorder Co. son propiedad de Tyco Fire Protection Products.



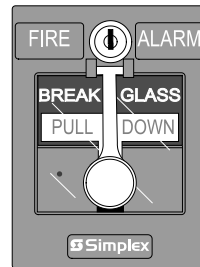
4099-9004
Acción simple



4099-9021
SIN SUJECCIÓN
Acción simple



4099-9805
Juego de
readaptación
SIN SUJECCIÓN



4099-9005
Rompimiento de
cristal



4099-9006
Empuje



Con juego de
cubierta 2099-9828
Institucional

Operación

La **Activación** de la estación manual de acción simple 4099-9004 requiere que jale firmemente hacia abajo para activar el interruptor de alarma. Al finalizar la acción, se quiebra una varilla de accionamiento plástica interna (puede verla debajo de la palanca, su uso es opcional). El uso de una varilla de accionamiento puede funcionar como elemento disuasivo para el vandalismo sin interferir con los requisitos mínimos de tracción necesarios para una activación fácil. La palanca se mantiene en la posición de alarma y permanece extendida fuera de la carcasa para proporcionar una indicación visible.

Estación 4099-9021 de acción simple SIN SUJECCIÓN.

Para aplicaciones como el Código de Construcción de California, título 24, que exige "Controles y mecanismos operativos que se puedan utilizar con una mano y no requieran excesiva presión, tensión o torsión de la muñeca", la estación modelo 4099-9021 posee una palanca de más fácil operación comparativamente con las estaciones estándar. La readaptación de estaciones existentes está disponible al usar el juego de readaptación 40999805.

Las Estaciones de doble acción (rompimiento de cristal)

exigen al operador golpear con el martillo montado en la parte delantera para romper el cristal y dejar expuesta la palanca empotrada. Luego, la palanca funciona como una estación de una sola acción.

Las **Estaciones de doble acción (de empuje)** exigen que se jale hacia atrás una placa de interferencia retráctil (con la palabra PUSH (Empujar) para acceder a la palanca de la estación de una sola acción.

El **Restablecimiento de la estación** exige el uso de una llave para restablecer la palanca de la estación manual y desactivar el interruptor de alarma. (Si usa la varilla de accionamiento, debe reemplazarla.)

Las **Pruebas de la estación** se realizan mediante la activación física de la palanca. También se pueden realizar pruebas eléctricas al desbloquear la carcasa de la estación para activar el interruptor de alarma.

Selección de producto de estación manual direccionable

Estaciones manuales direccionables, carcasa roja con letras blancas y palanca blanca

Modelo	Descripción	Carcasa	Palanca	Listados
4099-9004	De acción simple, inglés	FIRE ALARM (ALARMA DE INCENDIO)	PULL DOWN (BAJAR)	UL, ULC, FM, CSFM
4099-9004CB	De acción simple, bilingüe (inglés/francés)	FEU FIRE	TIREZ PULL	ULC
4099-9004CF	De acción simple, francés	ALARME FEU	ABAISSÉZ	
4099-9004PO	De acción simple, portugués	FOGO ALARME	PUXE	UL, FM
4099-9004SP	De acción simple, español	ALARMA DE FUEGO	JALE	
4099-9005	De doble acción, operación con rompimiento de cristal, inglés	FIRE ALARM (ALARMA DE INCENDIO)	PULL DOWN (BAJAR)	UL, ULC, FM, CSFM
4099-9005PO	De doble acción, operación con rompimiento de cristal, portugués	FOGO ALARME	PUXE	UL, FM
4099-9005SP	De doble acción, operación con rompimiento de cristal, español	ALARMA DE FUEGO	JALE	
4099-9006	De doble acción, operación con empuje, inglés	FIRE ALARM (ALARMA DE INCENDIO)	PULL DOWN (EMPUJE BAJAR)	UL, ULC, FM, CSFM
4099-9006PO	De doble acción, operación con empuje, portugués	FOGO ALARME	EMPURRE PUXE	UL, FM
4099-9006SP	De doble acción, operación con empuje, español	ALARMA DE FUEGO	EMPUJE JALE	
4099-9021	De acción simple, operación SIN SUJECIÓN, inglés	FIRE ALARM (ALARMA DE INCENDIO)	PULL DOWN (BAJAR)	UL, ULC, FM, CSFM

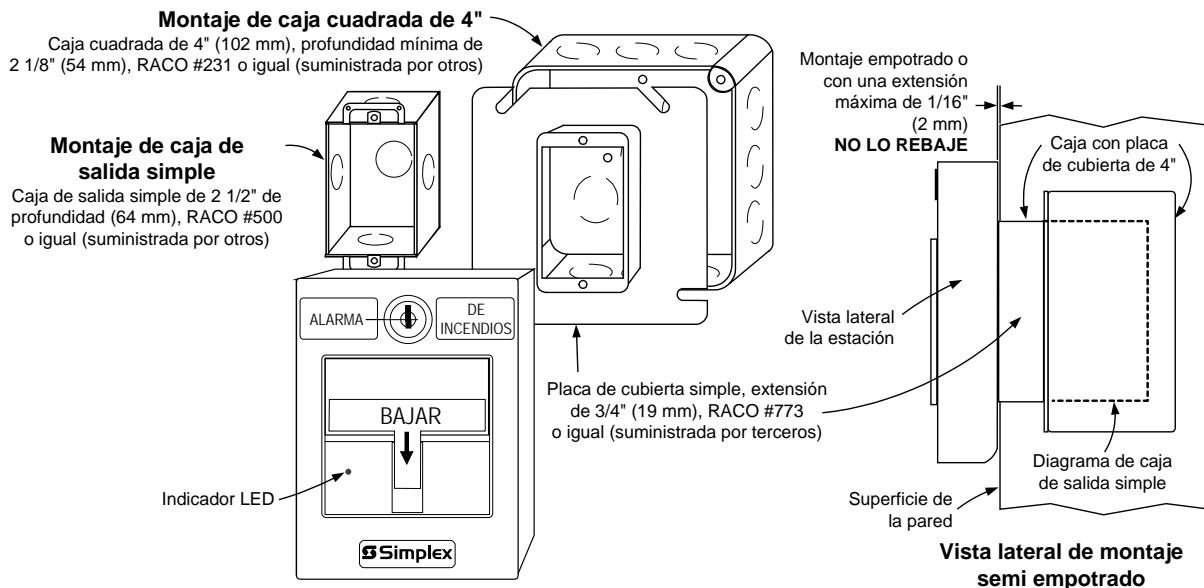
Accesorios (consulte las páginas 3 y 4 para obtener más detalles)

Modelo	Descripción	Modelo	Descripción
2975-9022	Caja de aluminio fundido montada en superficie, roja	2099-9803	Cristal rompible de repuesto
2975-9178	Caja de acero montada en superficie, roja	2099-9804	Varilla de rompimiento de repuesto
2099-9813	Placa de terminación semi empotrada para caja de conexiones eléctricas de doble salida, roja	2099-9828	Juego de cubierta institucional para instalación en terreno en 40999004; Nota: Cubre Indicador LED
2099-9819	Juego adaptador para montaje empotrado, negro	2099-9814	Placa de terminación en superficie para caja Wiremold V5744-2, roja
2099-9820	Juego adaptador para montaje empotrado, beige		
4099-9805	Juego de readaptación para conversión en terreno de una estación de una acción en una estación SIN SUJECIÓN; para obtener detalles, consulte las Instrucciones de instalación de 579-1007		

Especificaciones (para obtener información adicional, consulte las Instrucciones de instalación de 579-1135)

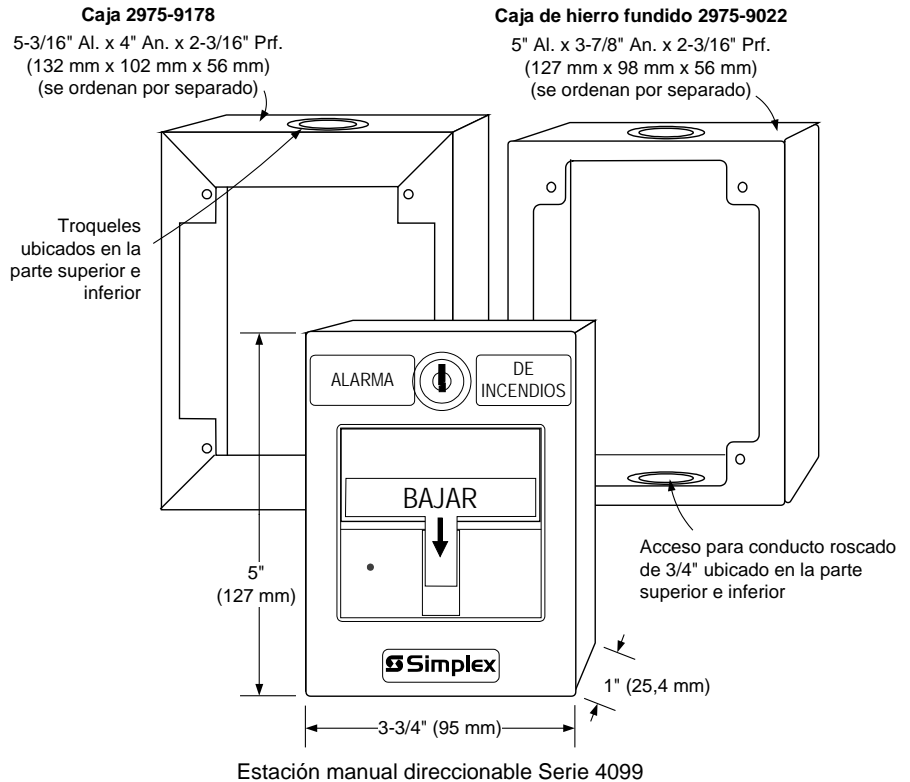
Alimentación eléctrica y comunicaciones	Comunicaciones IDNet o MAPNET II, 1 dirección por estación
Dirección significa	DIP switch, de 8 posiciones
Conexiones de cableado	Terminal de tornillo para el cableado de entrada y salida, cable AWG 18 a 14 (0,82 mm ² a 2,08 mm ²)
Rango de temperatura en la lista UL	32° a 120° F (0° a 49° C) previsto para funcionamiento en interiores
Rango de humedad	Hasta 93% RH a 100° F (38° C)
Color de la carcasa	Roja con letras blancas en relieve
Material	La carcasa y la palanca son de policarbonato Lexan o equivalente
Color de la palanca	Blanca con letras rojas en relieve
Dimensiones de la carcasa	5" Al. x 3 3/4" An. x 1" Prf. (127 mm x 95 mm x 25 mm)

Montaje semi empotrado de estación manual direccionable

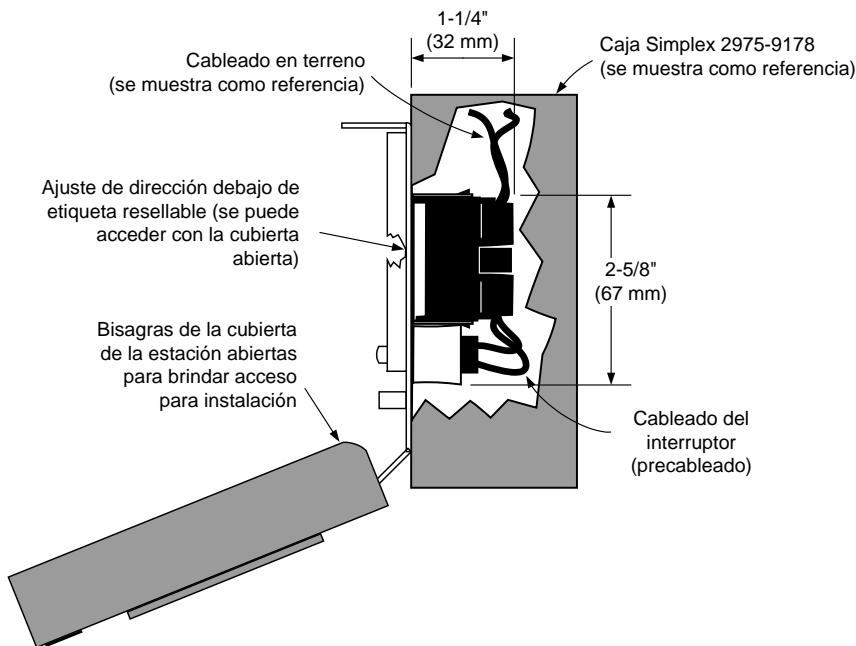


Montaje de preferencia. Para el montaje en superficie de estas estaciones manuales direccionables, las cajas de conexiones eléctricas preferidas se muestran en la ilustración a la derecha.

Referencia de montaje adicional. Consulte la página 4 para conocer la compatibilidad de montaje de cajas Wiremold.



Vista lateral de montaje en superficie con detalle interno



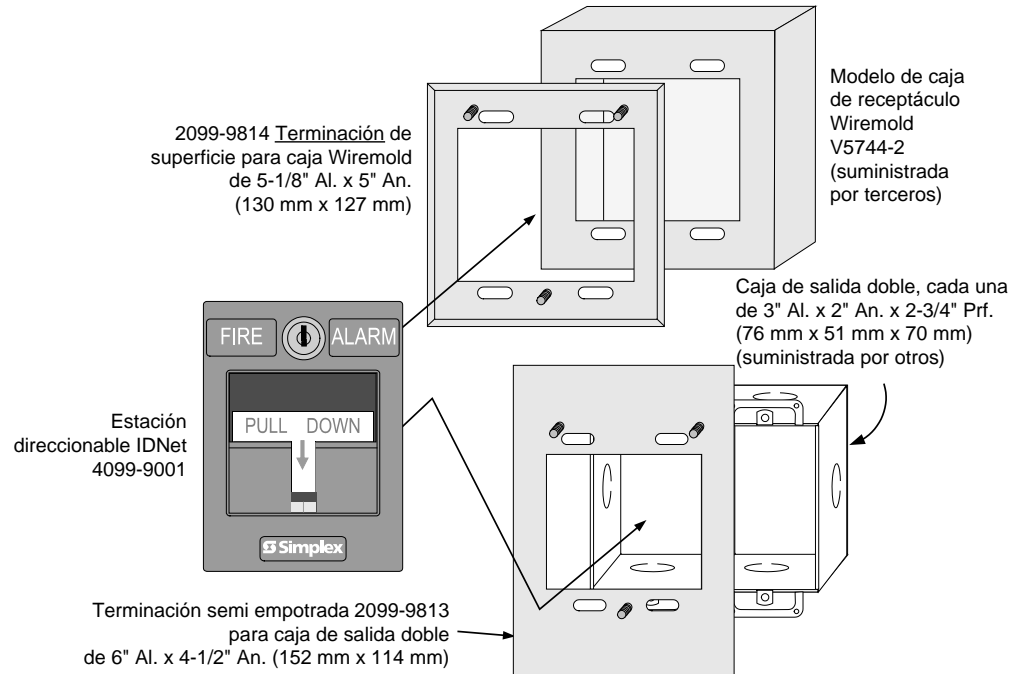
Referencia de aplicación

Consulte NFPA 72, el National Fire Alarm and Signaling Code (Código Nacional de Alarmas de Incendio y Señalización), y todos los códigos locales aplicables para conocer los requisitos completos de las estaciones manuales. El texto a continuación resume los requisitos básicos.

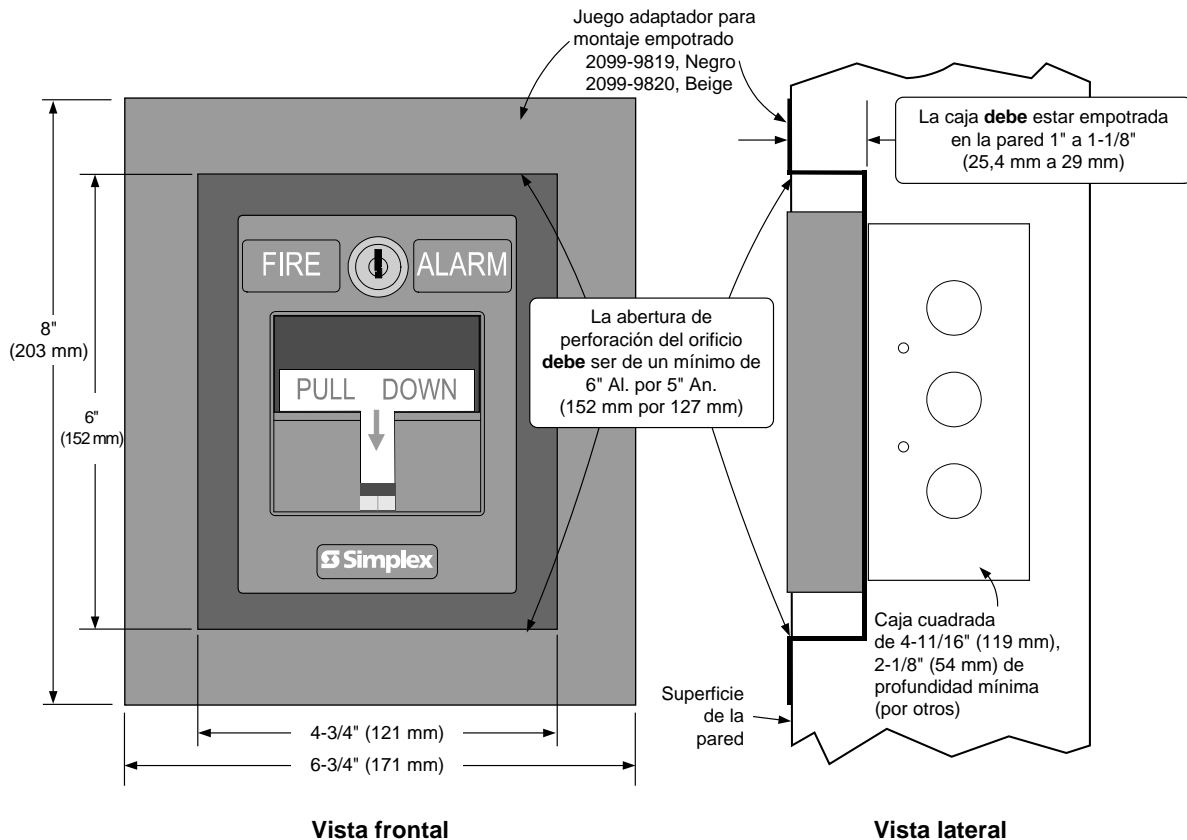
1. Las estaciones se ubicarán en la ruta normal de salida y se distribuirán en el área protegida de manera tal que no se vean obstruidas y se pueda acceder a ellas de inmediato.
2. El montaje se realizará con la parte operable a no menos de 42 pies (1,07 mts) y a no más de 48 pies (1,22 mts) sobre el nivel del suelo.
3. Se proporcionará al menos una estación en cada piso. Se proporcionarán estaciones adicionales para obtener una distancia de trayectoria no superior a los 200 pies (61 mts) hasta la estación más cercana desde cualquier punto en el edificio.
4. Cuando la cobertura de la estación manual se vea limitada de cualquier manera, se deben instalar estaciones adicionales.

Estación manual direccionable, información adicional sobre el montaje

Para instalaciones readaptadas y nuevas, se muestran cajas de montaje compatibles y las placas adaptadoras necesarias en la ilustración a la derecha.



Estación manual direccionable, información sobre el montaje empotrado



TYCO, SIMPLEX y los nombres de productos que aparecen en este documento son marcas comerciales y/o marcas registradas. Se prohíbe estrictamente su uso sin autorización. NFPA 72 y el National Fire Alarm and Signaling Code (Código Nacional de Alarmas de Incendio y Señalización) son marcas comerciales de la National Fire Protection Association (NFPA, Asociación Nacional de Protección de Incendios). Lexan es una marca comercial de General Electric Co. Wiremold es una marca comercial de Wiremold Company.